

B

A

1 PLANTA FORRO PAV. TERREO

1:50

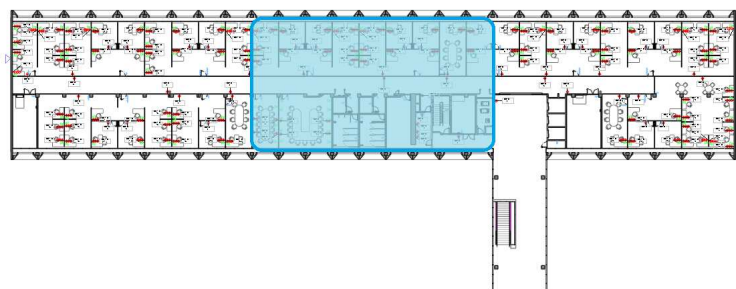
ELÉTRICA E LÓGICA			
	- CAIXA DE PASSAGEM OCTOGONAL, COM LUMINÁRIA EQUIVALENTE A 150W EM LED		- TOMADA DE USO GERAL 2P+T, A 1,00M, EM CAIXA 4"X2" COM INTERRUPTOR DE SEÇÃO SIMPLES
	- CAIXA DE PASSAGEM OCTOGONAL, COM LUMINÁRIA EQUIVALENTE A 100W EM LED		- TOMADA DE USO GERAL 2P+T, A 0,30M, EM CAIXA 4"X2"
	- CAIXA DE PASSAGEM OCTOGONAL, COM LUMINÁRIA EQUIVALENTE A 60W EM LED		- TOMADA DE USO GERAL 2P+T, A 1,00M, EM CAIXA 4"X2"
	- CAIXA DE PASSAGEM OCTOGONAL FUNDO FIXO FIXADA NA LAJE		- TOMADA DE USO GERAL 2P+T, A 2,00M, EM CAIXA 4"X2"
	- INTERRUPTOR DE SEÇÃO SIMPLES, A 1,00M, EM CAIXA 4"X2"		- TOMADA DE USO GERAL 2P+T, NO RODAPÉ, EM CAIXA SELADA
	- INTERRUPTOR DE SEÇÃO PARALELA, A 1,00M, EM CAIXA 4"X2"		- TOMADA ESTABILIZADA 2P+T, A 0,30M, EM CAIXA 4"X2"


OBS.: Todos os eletrodutos sem indicação são de 3/4" e todas as eletrocalhas sem indicação são 38x38mm

- INDICAÇÃO DE ELETRODUTO E ELETRODUTO BAIXO

- QUADRO DE DISTRIBUIÇÃO, 1,20M DO CENTRO AO PISO

- INDICAÇÃO DE ELETROCALHA E ELETROCALHA BAIXA



Revisões				
Nº	DESCRIÇÃO	DATA		
11	REVISÃO RELATÓRIO FASE 2	15/05		
12	REVISÃO RELATÓRIO FASE 3	04/09		
<div><div>Receita Federal</div></div>			Contratada	
			<div><div>M D B</div><div>ARQUITETURA</div></div>	
Obras REFORMA E READEQUAÇÃO - ALA "2" ANEXO AO BLOCO "O"			Grupo 06.00 INSTALAÇÕES ELÉTRICAS E ELETRÔNICAS	
			Subgrupo 06.01 INSTALAÇÕES ELÉTRICAS REDE ILUMINAÇÃO	
			Fase PROJETO BÁSICO	Revisão R12
Endereço ESPLANADA DOS MINISTÉRIOS, BRASÍLIA-DF			Folha RFB-AQ2-PB-06.01 009-PLF-TER-PRO-ST2-R12	
Contratada MDB ARQUITETURA			Títulos PLANTA FORRO - PAV. TERREO	
Coordenador ARG. EXPEDITO DEUSDARA - CAU A17099-2				
Responsável Técnico ARG. LAIS COSTA - CAU A69552-1 ARG. SÉRGIO FONTES - CAU A48108-4 ARG. ZALDO SOTERO - CAU A44586-0				
			Emissão MAI 2018	Folha 06.01 009 / 530